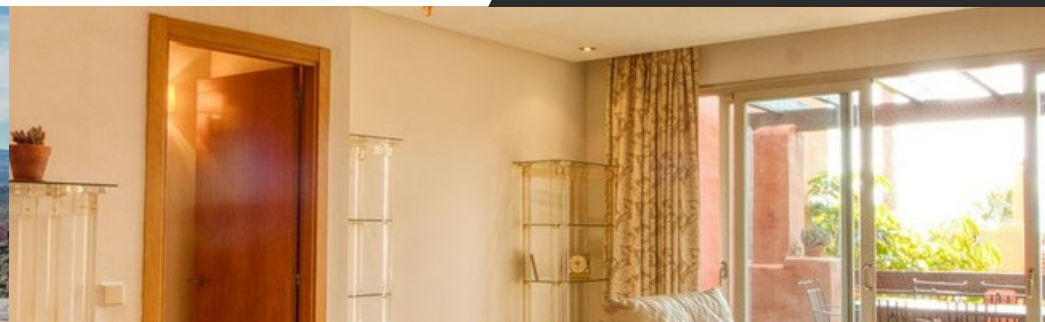


479.000 €



Descripción:

Amplia casa adosada con fantásticas vistas al mar y a la montaña.

Esta hermosa casa adosada se distribuye en tres niveles. En la planta baja ofrece un luminoso salón-comedor con acceso directo a una encantadora terraza, una cocina totalmente equipada y un aseo de invitados.

La primera planta cuenta con dos dormitorios de generosas dimensiones, ambos con baño en suite. El dormitorio principal dispone de un agradable balcón con impresionantes vistas al mar hacia el Peñón de Gibraltar y la costa africana, mientras que el segundo dormitorio ofrece un acogedor balcón, que también disfruta de bonitas vistas al mar. Entre ambas habitaciones se encuentra una zona abierta y versátil, ideal como despacho, rincón de lectura o espacio adicional de estar. En la planta superior, la vivienda dispone de una espectacular azotea de 60 m² que ofrece inmejorables vistas al mar y a la montaña en ambas direcciones, hacia Marbella, Sotogrande y la costa africana.

El sótano ofrece un amplio espacio con múltiples posibilidades, como la creación de dos dormitorios adicionales, una sala de cine o un gimnasio. Esta planta también incluye un lavadero independiente.

La propiedad cuenta con una plaza de aparcamiento privada justo frente a la vivienda, lo que garantiza la máxima comodidad.

Características:

Posición:

Cerca de Tiendas, Cerca de Ciudad, Cerca de Colegios, Urbanización

Orientación:

Suroeste

Estado:

Buen

Piscina:

Comunitaria

Climatización:

Aire Acondicionado, A/A Caliente, A/A Frio

Vistas:

Mar, Montaña, Playa, Panorámicas

Ubicación: MANILVA

Tipo de propiedad	Adosado
Dormitorios	3
cuarto de baño	2.5
Construido	215m ²
terraza	85m ²