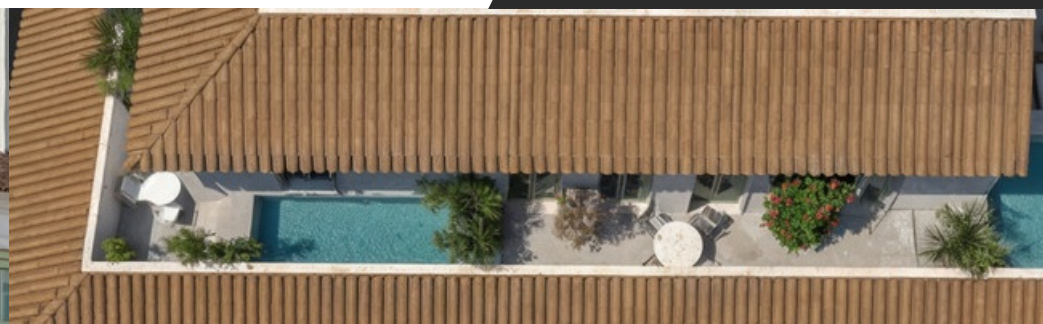


495.000 €



Descripción:

Nueva Promoción: Precios desde 495,000 € hasta 1,470,000 €.
[Habitaciones: 1 - 3] [Baños: 1 - 2] [Construidos: 52.00 m2 - 94.00 m2]

Este impresionante desarrollo residencial consta de 10 exclusivas viviendas ubicadas en un entorno urbano privilegiado en el corazón de Estepona. Con una arquitectura que combina elementos clásicos con las últimas tendencias en diseño contemporáneo, el proyecto destaca por su excepcional calidad y un concepto que transforma la tradición en modernidad. Las residencias ofrecen interiores espaciosos y características de alta gama, disponibles en distribuciones de 1, 2 y 3 dormitorios, distribuidas en planta baja, primera planta, segunda planta y nivel de ático.

Estas viviendas de diseño cuentan con 2 baños, uno de ellos en suite, así como terrazas, piscinas privadas y patios, dependiendo del tipo de unidad. Están equipadas con cocinas amuebladas, electrodomésticos modernos, control climático aerotérmico, aire acondicionado, calefacción y doble acristalamiento. Cada propiedad incluye una plaza de aparcamiento accesible mediante un elevador para vehículos y un trastero. El edificio también cuenta con ascensor, un sistema de energía solar y una alta

Características:

Posición:
Cerca de Tiendas, Cerca de Ciudad
Estado:
Nueva Construcción
Piscina:
Privada
Vistas:
Piscina
Características:
Ascensor, Armarios Empotrados, Terraza Privada, Trastero, Baño En-Suite, Acceso para personas con movilidad reducida, Doble acristalamiento
Cocina:
Equipada, Cocina Comedor

Ubicación: ESTEPONA

Tipo de propiedad	Apartamento
Dormitorios	1
cuarto de baño	1
Construido	52m ²