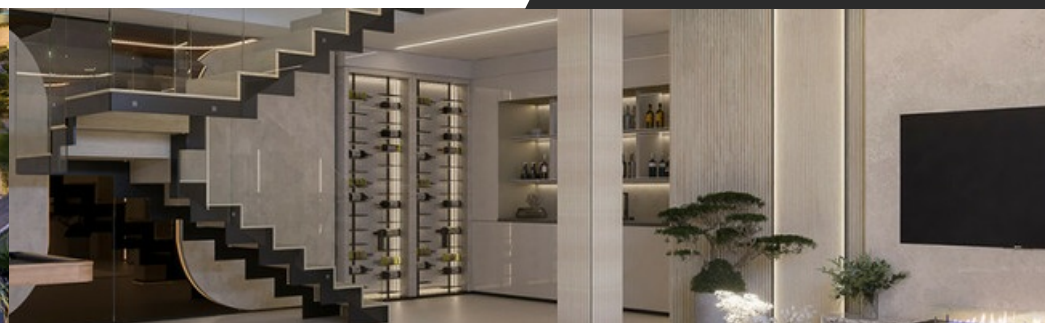


990.000 €



Beschreibung:

Neuentwicklung: Preise ab 990,000 € 2,065,000 €. [Betten: 2 - 3] [Bäder: 2 - 3] [Größe gebaut: 101.00 m2 - 186.00 m2]

Diese exklusive Boutique-Wohnanlage liegt im Herzen der prestigeträchtigen und ruhigen Urbanisation Puerto Almendro in der Gemeinde Benahavís. Bekannt als „Speisezimmer der Costa del Sol" wegen ihrer erstklassigen Gastronomie, bietet Benahavís eine einzigartige Kulisse, in der raue Bergschönheit auf raffinierten Luxus trifft. Das Projekt ist so gestaltet, dass es sich harmonisch in die atemberaubende Umgebung einfügt und einen friedlichen Rückzugsort bietet, nur Minuten von Marbella, San Pedro de Alcántara und Puerto Banús entfernt.

Die Anlage umfasst nur 21 hochwertige Residenzen, darunter moderne Apartments und Penthouses, die Privatsphäre und Exklusivität gewährleisten. Jedes Zuhause legt Wert auf Offenheit und natürliches Licht, mit bodentiefen Fenstern und geräumigen Terrassen, die Panoramablicke auf die Mittelmeerküste und die umliegenden Hügel bieten. Die Innenräume verfügen über Premium-Finishes, schlanke offene Küchen mit erstklassigen Geräten und energieeffiziente athermische Klimasysteme.

Merkmale:

Lage:	Nähe Golf
Pool:	Gemeinschaftlich, Privat, Innen, Geheizt
Klimakontrolle:	A/C Warm, A/C Kalt, Fußbodenheizung
Aussicht:	Meer, Panoramisch, Pool
Merkmale:	Überdachte Terrasse, Einbauschränke, Verkehrsanschluss, Private Terrasse, Solarium, Fitnessstudio, Sauna, Bad en Suite, Doppelverglasung
Küche:	Vollmontiert, Kochecke

Standort: BENAHAVÍS

Immobilienart	Wohnung
Schlafzimmer	2
Badezimmer	2
Wohnfläche	101m ²
Terrasse	35m ²